



RSE = Rentabilité, Robustesse ou Résilience (3R) ?

Didier Douziech

www.impact-positif.com





Qui suis-je ?



The Business School
for the World®





RSE = Rentabilité, Robustesse ou Résilience (3R) ?

Programme

- Clarification du sens des mots
- Contexte de polycrise
- Compatibilité entre la RSE et les 3R ?
- Comment concilier la RSE et les 3R ?
- Questions / Réponses



RSE = Rentabilité, Robustesse ou Résilience (3R) ?

Programme

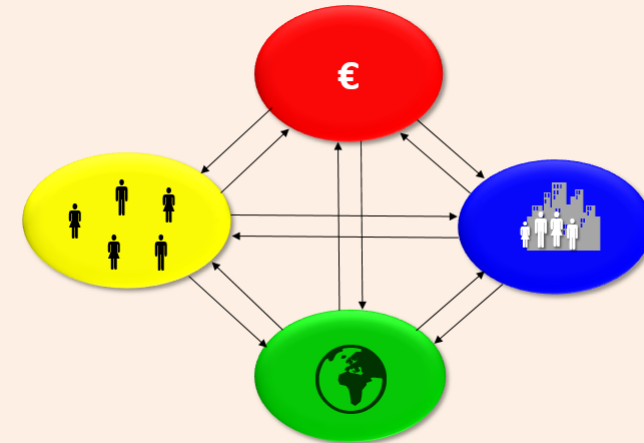
- **Clarification du sens des mots**
- Contexte de polycrise
- Compatibilité entre la RSE et les 3R ?
- Comment concilier la RSE et les 3R ?
- Questions / Réponses



RSE = Rentabilité, Robustesse ou Résilience (3R) ?

RSE = Responsabilité
Sociétale des Entreprises

Performance globale





RSE = Rentabilité, Robustesse ou Résilience (3R) ?

Rentabilité = Capacité à procurer
un bénéfice (économique)

à court, moyen ou long terme ?





RSE = Rentabilité, Robustesse ou Résilience (3R) ?

Entreprise rentable à court terme

- Spécialisée
- Peu de charge fixe
- Tournée vers la performance financière ...





RSE = Rentabilité, Robustesse ou Résilience (3R) ?

Robustesse =
force, endurance, puissance,
résistance, solidité, vigueur





RSE = Rentabilité, Robustesse ou Résilience (3R) ?

Entreprise robuste

- Vision à moyen/long terme
- De taille importante
- Fonctions redondantes
- Excellence opérationnelle
- ...

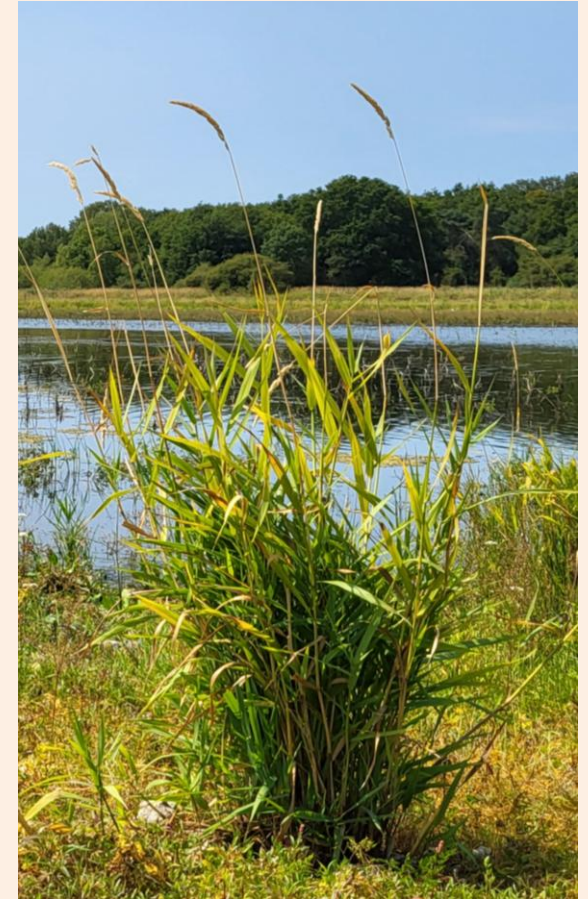




RSE = Rentabilité, Robustesse ou Résilience (3R) ?

Résilience =

- *Psychologie* : Capacité à surmonter les chocs traumatiques.
- *Écologie* : Capacité à retrouver un état d'équilibre après un évènement exceptionnel.
- *Informatique* : Capacité à continuer de fonctionner en cas de panne.

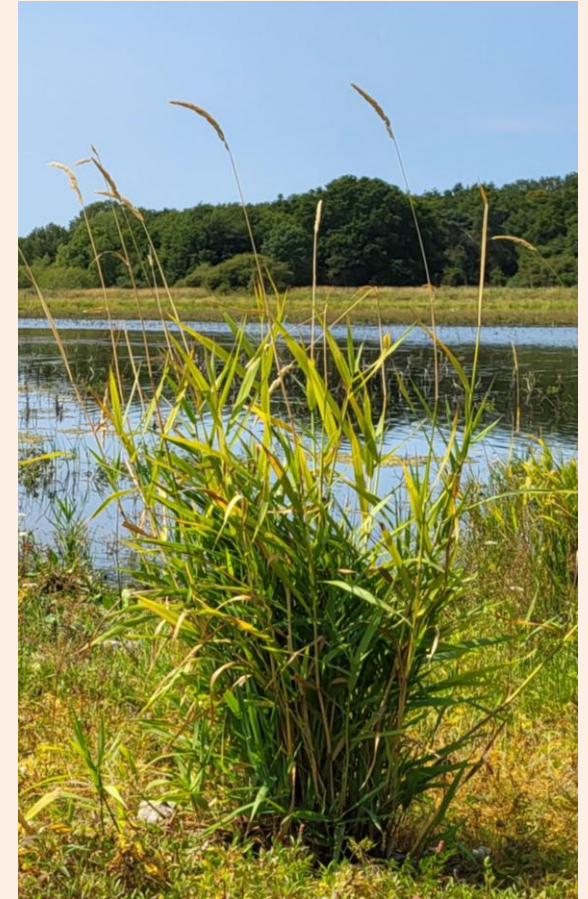




RSE = Rentabilité, Robustesse ou Résilience (3R) ?

Entreprise résiliente

- Privilégie la prospérité à la croissance
- Attractivité et attachement du personnel
- Diversifiée
- Flexible
-





RSE = Rentabilité, Robustesse ou Résilience (3R) ?

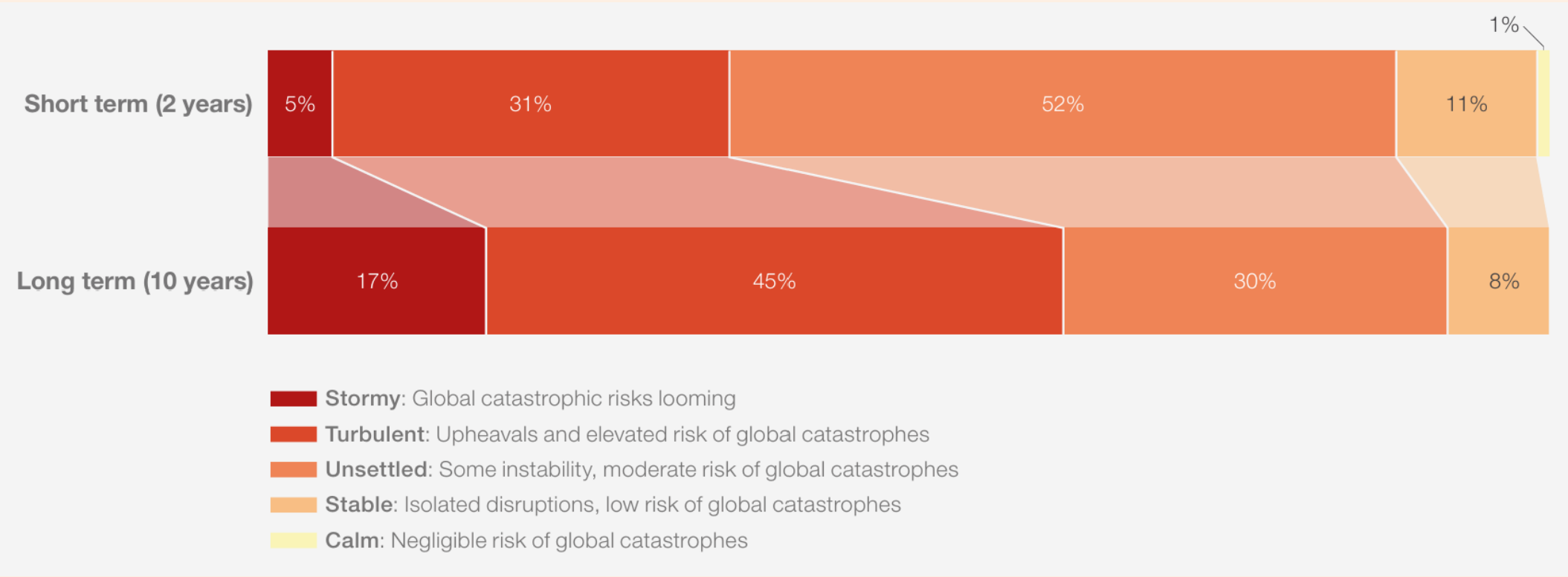
Programme

- Clarification du sens des mots
- **Contexte de polycrise**
- Compatibilité entre la RSE et les 3R ?
- Comment concilier la RSE et les 3R ?
- Questions / Réponses



Contexte de polycrise

Un haut risque de bouleversements à court et moyen termes



Source : World Economic Forum / Global Risks Report 2025 basé sur les avis 900 experts à travers le monde



Contexte de polycrise

Une variété de risques

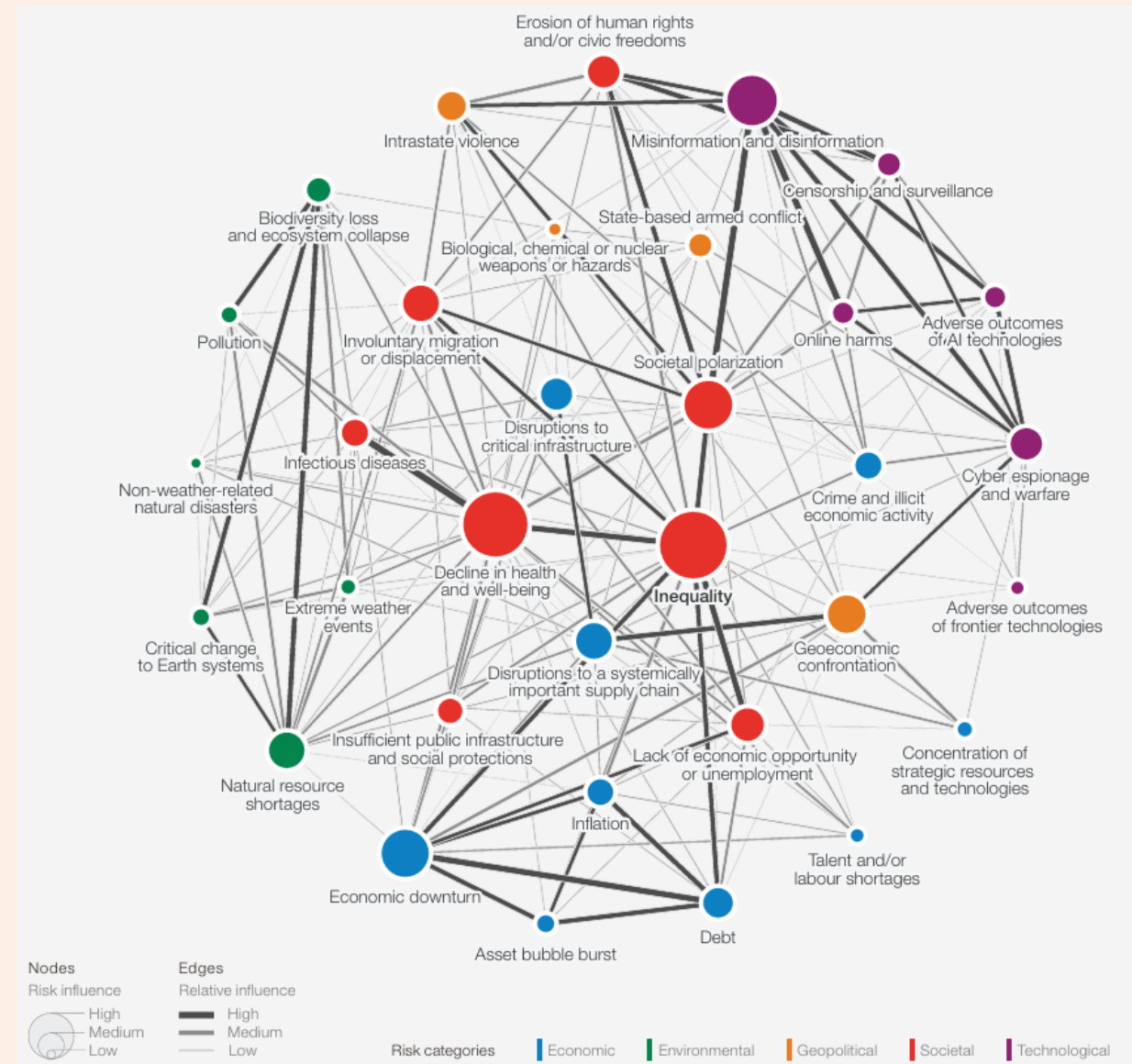


Source : World Economic Forum / Global Risks Report 2025 basé sur les avis 900 experts à travers le monde



Source : World Economic Forum
/ Global Risks Report 2025
basé sur les avis 900 experts
à travers le monde

Source : World Economic Forum
/ Global Risks Report 2025
basé sur les avis 900 experts
à travers le monde





Les entreprises face à la polycrise



Crise des
subprimes

Pandémie
Covid 19

Guerre
en Ukraine

Instabilité
politique

Risques liés à la désinformation

Risque climatique

Risques de conflits armés entre pays

Instabilité géopolitique

Risques cyber

Risques de pollution

Transformation digitale

Risques liés aux inégalités

Risque de migrations massives

Risques de confrontations géopolitiques

Risque d'érosion des droits humains

Entreprise rentable
à court terme

Entreprise robuste

Entreprise résiliente

2008-2009

2020-2021

2022-...

2025-...

?

?

?

?

?

T

?

?



RSE = Rentabilité, Robustesse ou Résilience (3R) ?

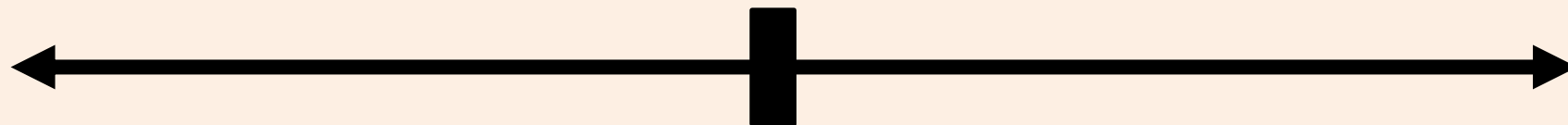
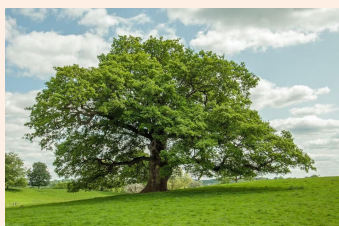
Programme

- Clarification du sens des mots
- Contexte de polycrise
- **Compatibilité entre la RSE et les 3R ?**
- Comment concilier la RSE et les 3R ?
- Questions / Réponses



Rentabilité, Robustesse ou Résilience (3R) ?

Une question de dosage



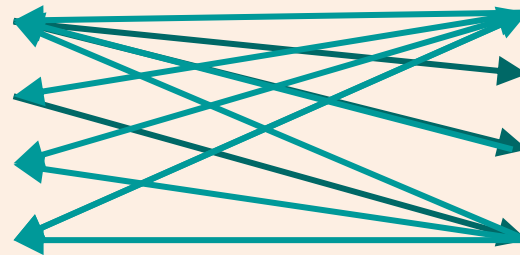


RSE = Robustesse



Performance globale

Economique
Sociale
Sociétale
Environnementale



Entreprise robuste

Vision à moyen/long terme
De taille importante
Fonctions redondantes
Excellence opérationnelle
...

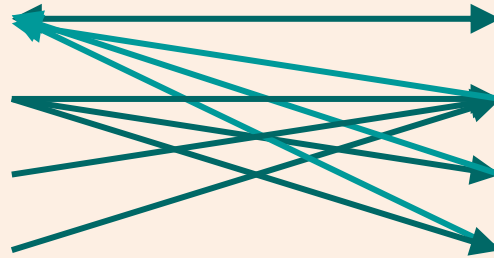


RSE = Résilience



Performance globale

Economique
Sociale
Sociétale
Environnementale



Entreprise résiliente

Privilégie la prospérité à la croissance
Attractivité et attachement du pers.
Diversifiée
Flexible



RSE = Résilience



77% des salariés estiment qu'une entreprise prenant en compte la RSE est plus attractive *

75% des candidats déclarent consulter des infos RSE dans les offres d'emplois *

* Sondage OpinionWay pour Kelio de 2021 auprès d'environ 300 responsables RH et de 800 salariés.



RSE → Rentabilité



Apports de la RSE à la performance économique

- Optimisation des coûts
- Augmentation / préservation des revenus
- Performance financière
- Amélioration de l'image de marque
- Fidélisation des clients
- Attraction et rétention des talents



RSE → Rentabilité



Les entreprises les plus engagées dans la RSE
2 fois plus nombreuses à atteindre
leurs objectifs de chiffre d'affaires *

* Etude nationale d'Impact France et Des Enjeux & des Hommes entre 2022 et 2024, portant sur 500 entreprises.
Constat pour 52% des entreprises avancées dans leur maturité RSE, contre seulement 27% pour les moins avancées



RSE → Rentabilité



Les entreprises les plus engagées dans la RSE
50% plus rentables que les moins engagées *

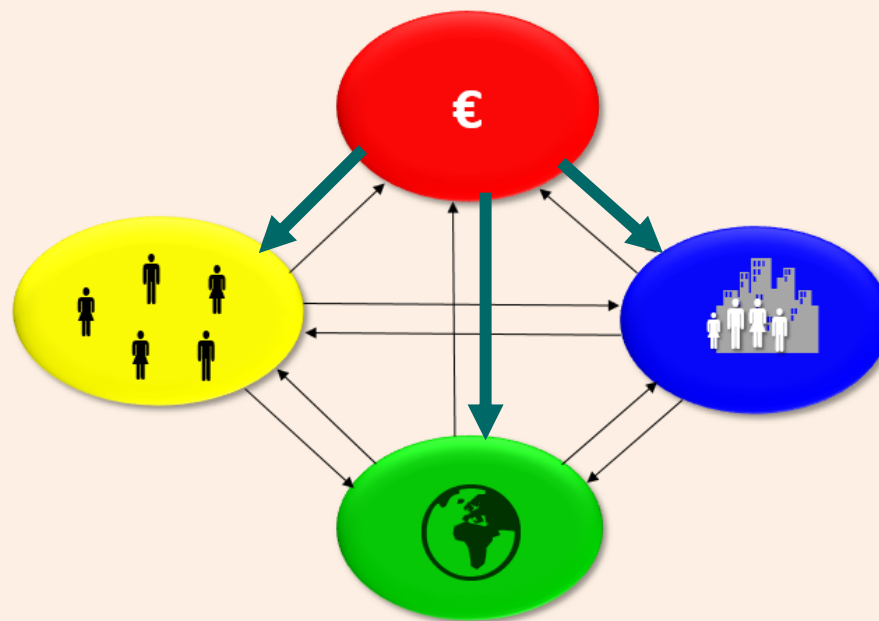
* Etude nationale d'Impact France et Des Enjeux & des Hommes entre 2022 et 2024, portant sur 500 entreprises : celles ayant obtenu plus de 50/100 à l'Impact Score affichent une marge d'EBITDA moyenne de 6 % du chiffre d'affaires, contre 4% pour les entreprises ayant obtenu moins de 50/100 à l'Impact Score.



RSE ← Rentabilité



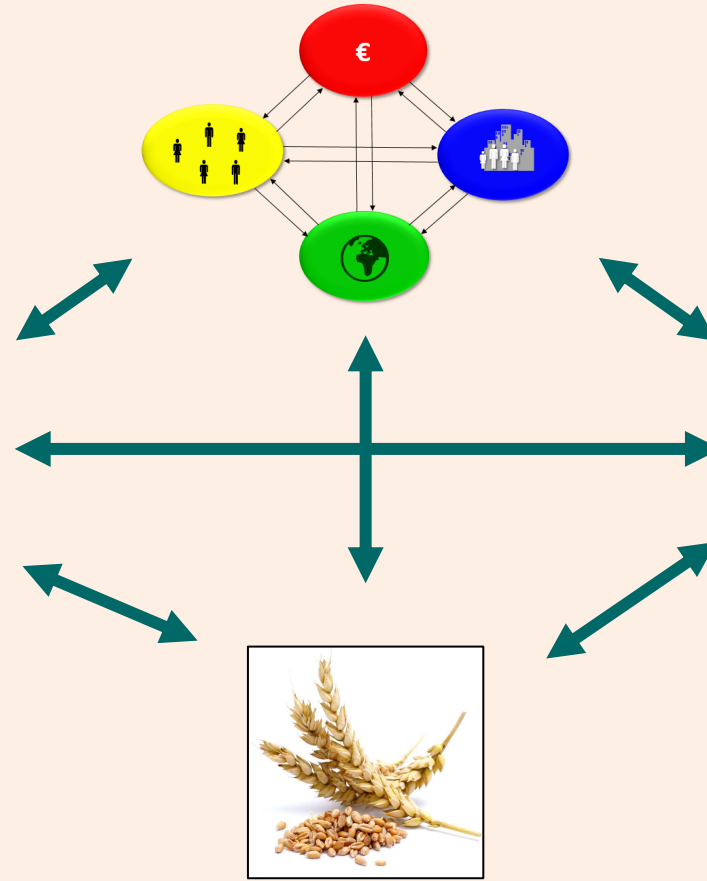
Performance globale





En conclusion

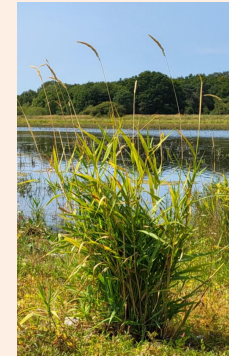
RSE / Performance globale



Robustesse



Résilience



Rentabilité





RSE = Rentabilité, Robustesse ou Résilience (3R) ?

Programme

- Clarification du sens des mots
- Contexte de polycrise
- Compatibilité entre la RSE et les 3R ?
- **Comment concilier la RSE et les 3R ?**
- Questions / Réponses



Concilier RSE, Rentabilité, Robustesse et Résilience

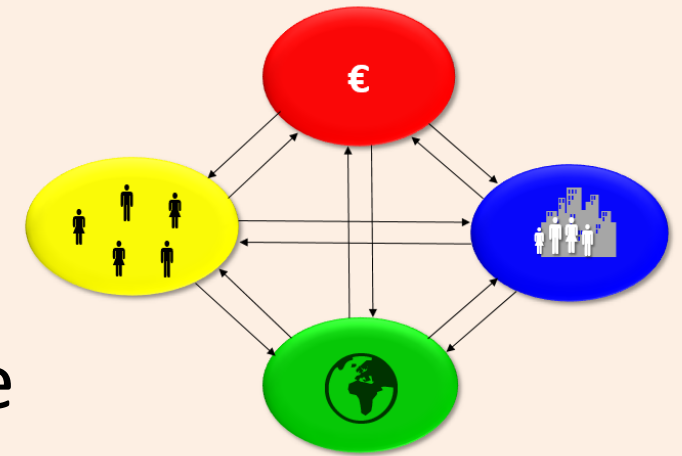
Par un Management à Impact Positif



Management à Impact Positif

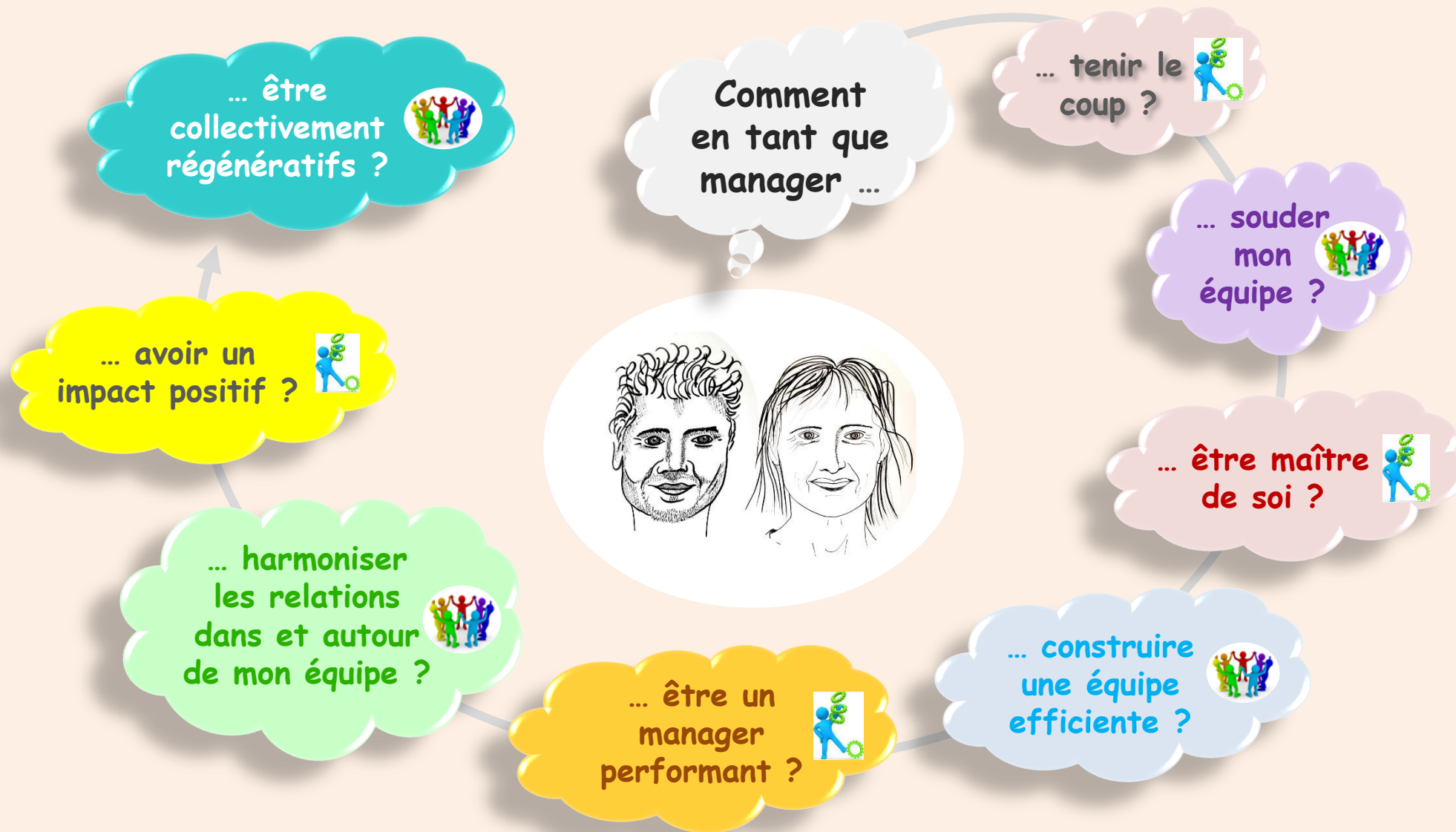


Des managers
résilients et performants,
orientés performance globale



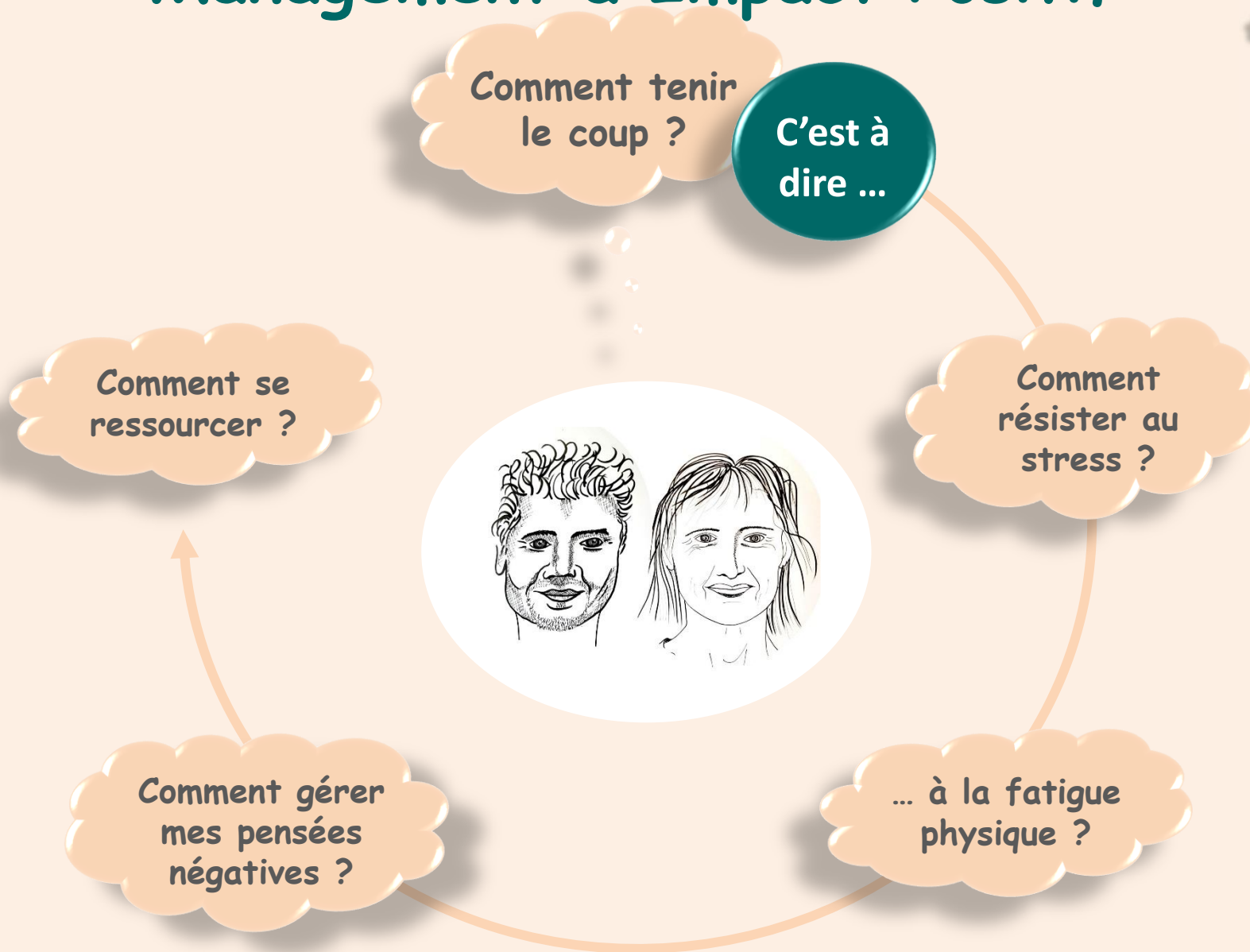


Management à Impact Positif



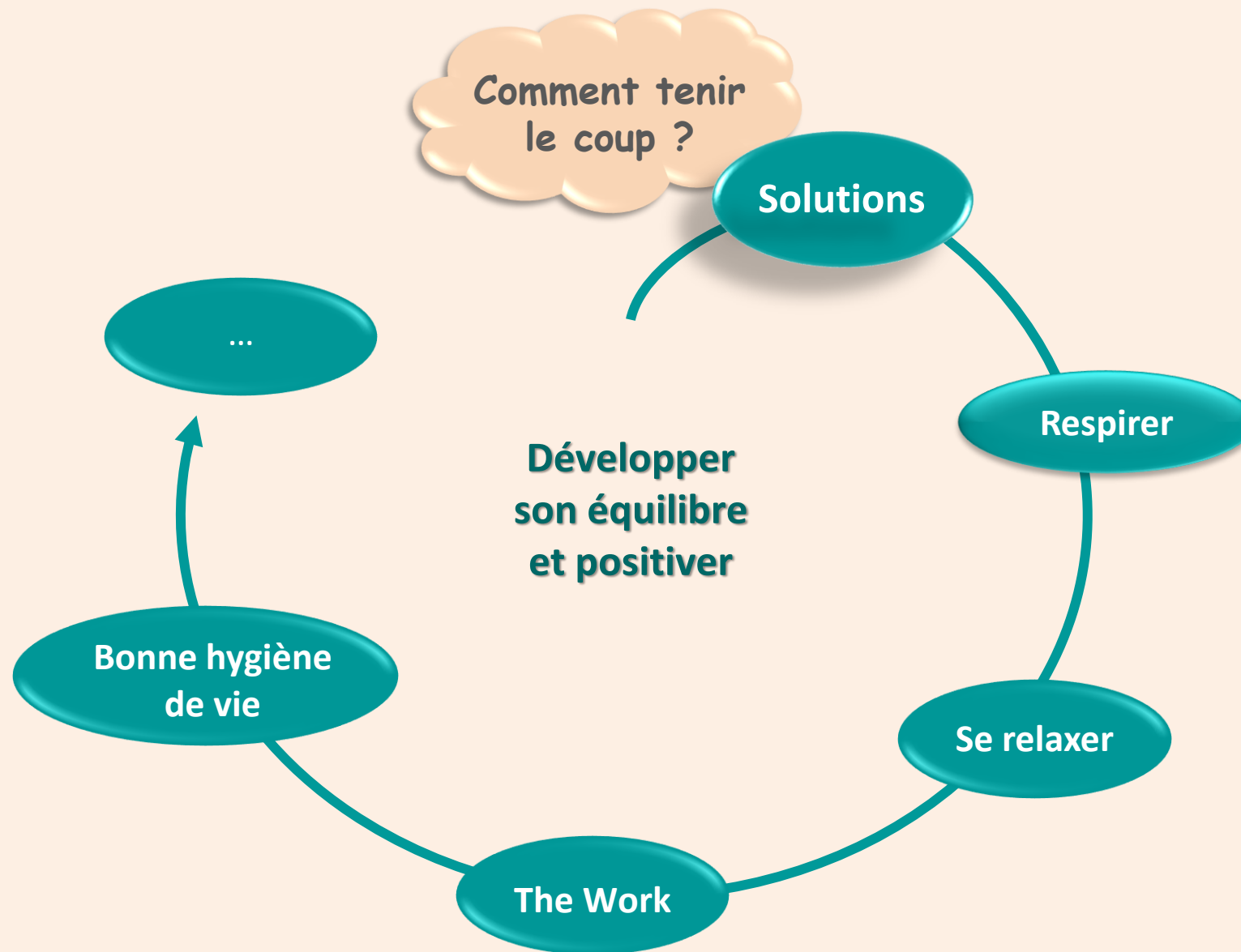


Management à Impact Positif





Management à Impact Positif



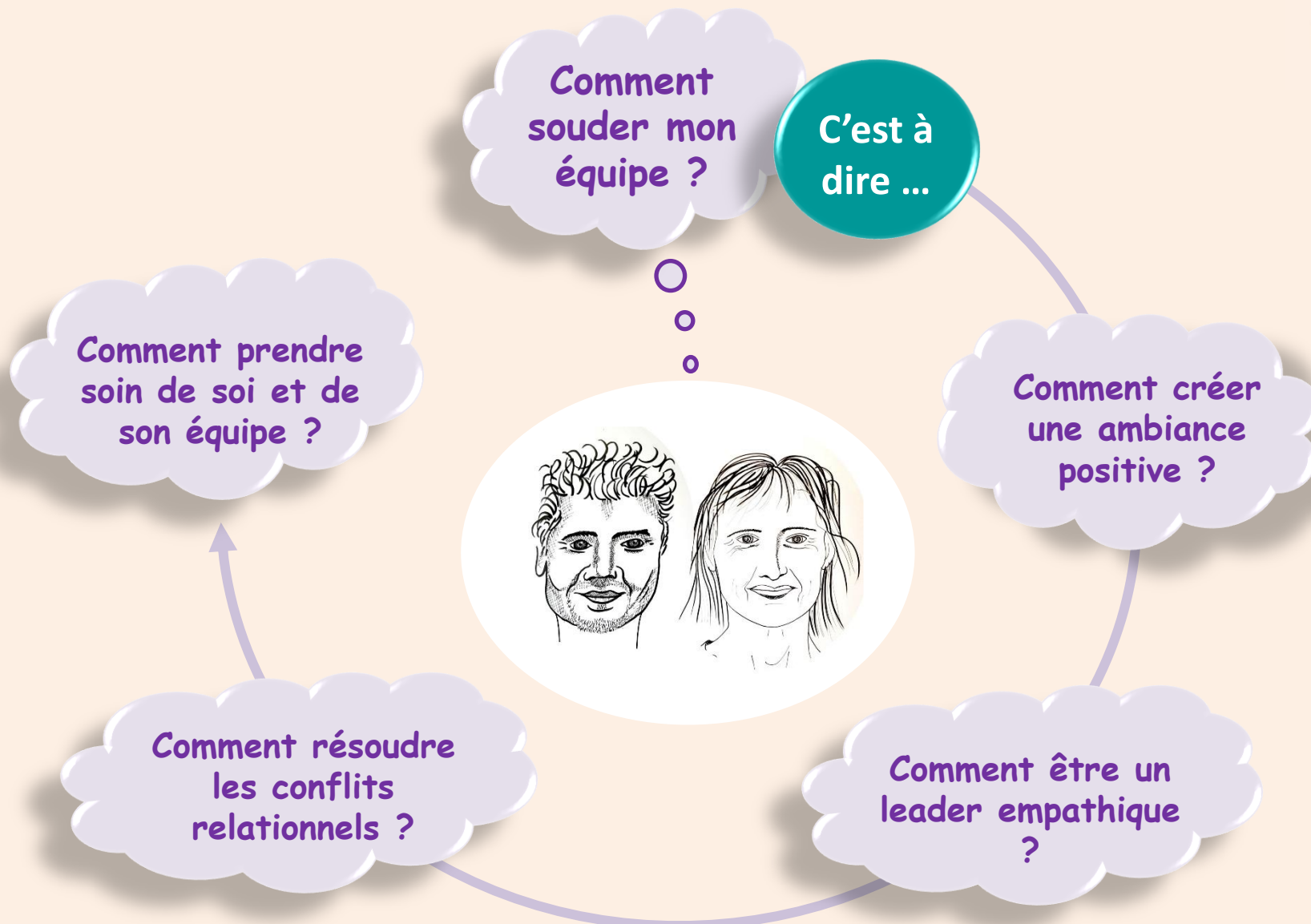


Relaxation





Management à Impact Positif





Management à Impact Positif



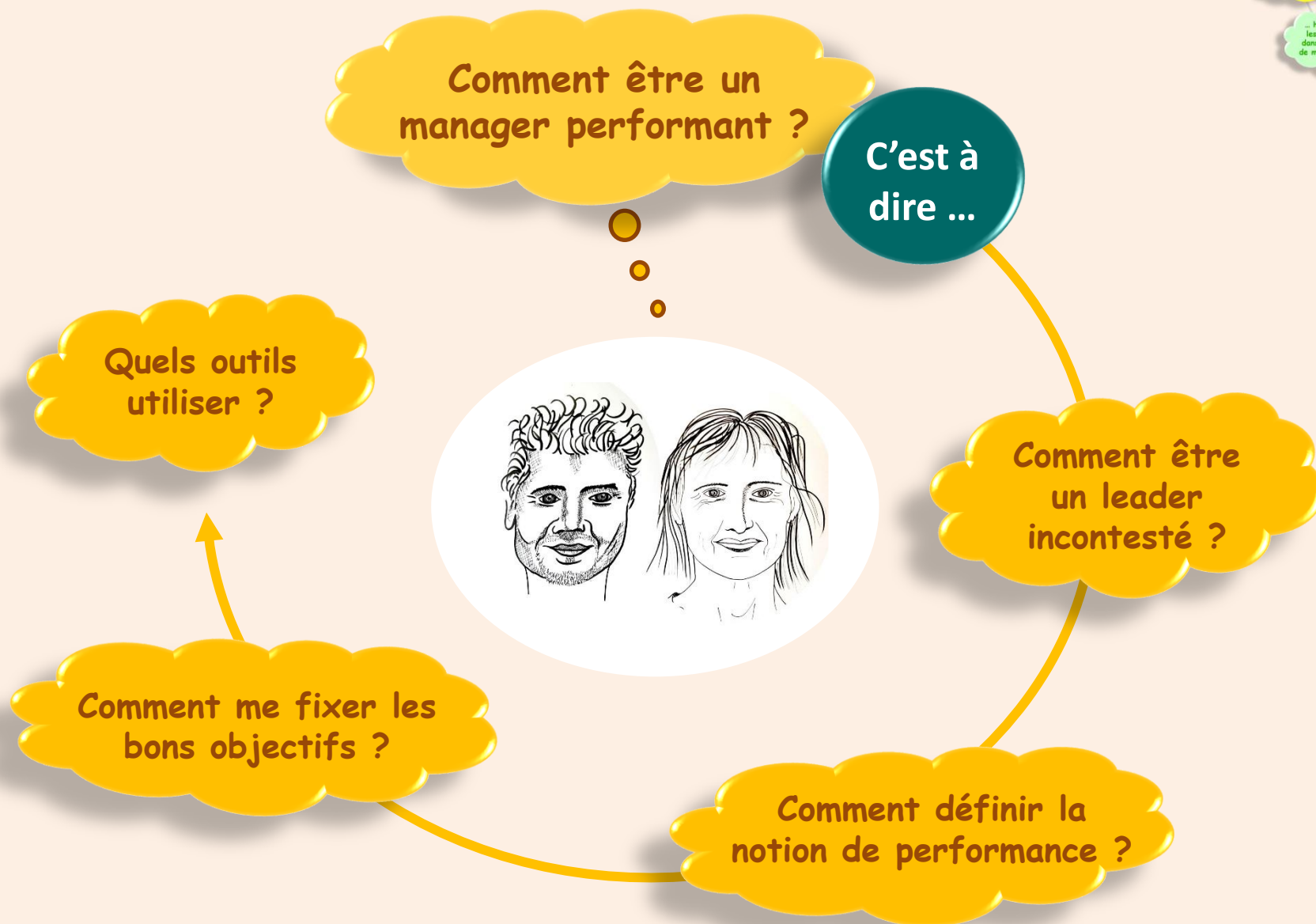


AIP : Attitude Intérieure Positive





Management à Impact Positif



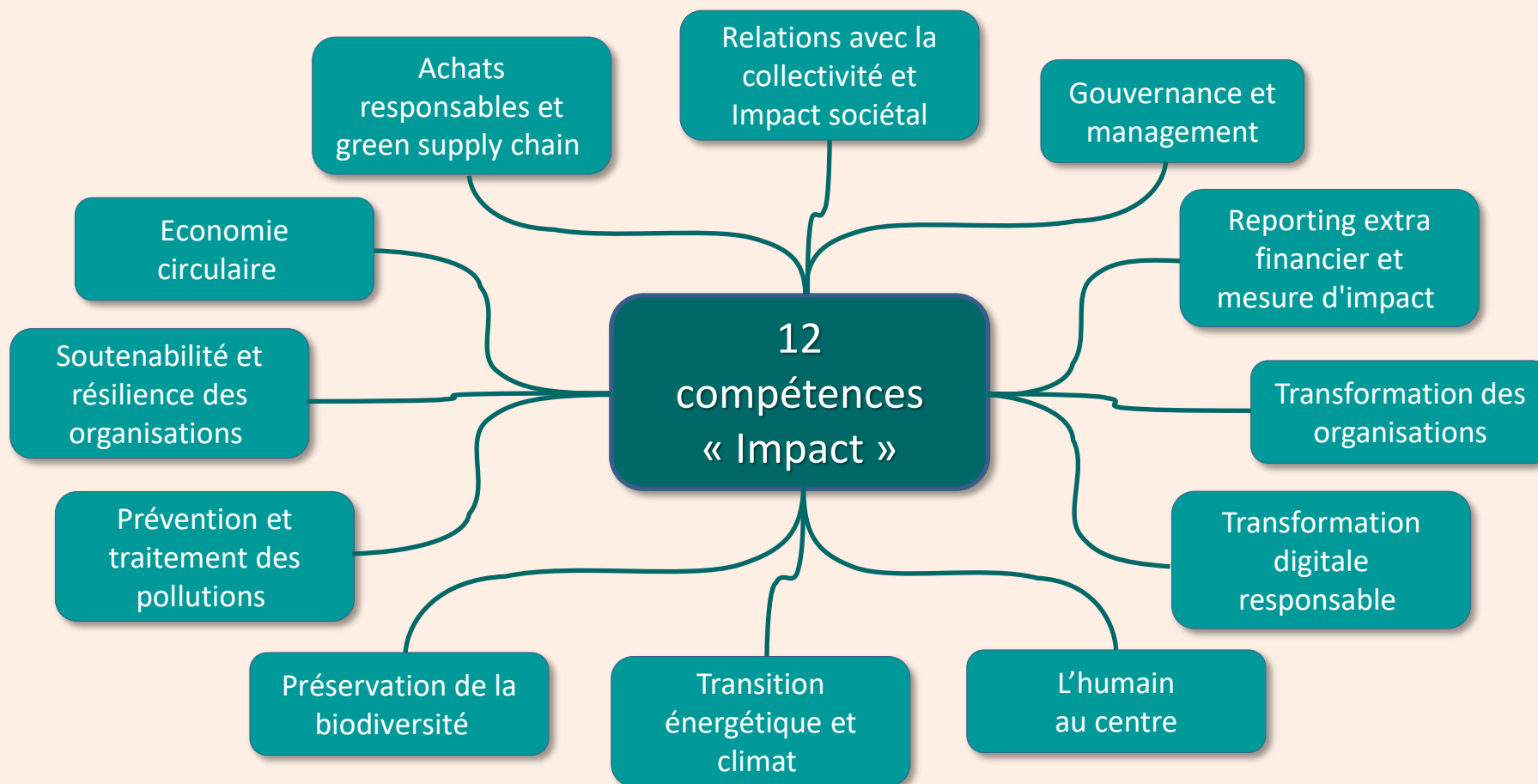


Management à Impact Positif





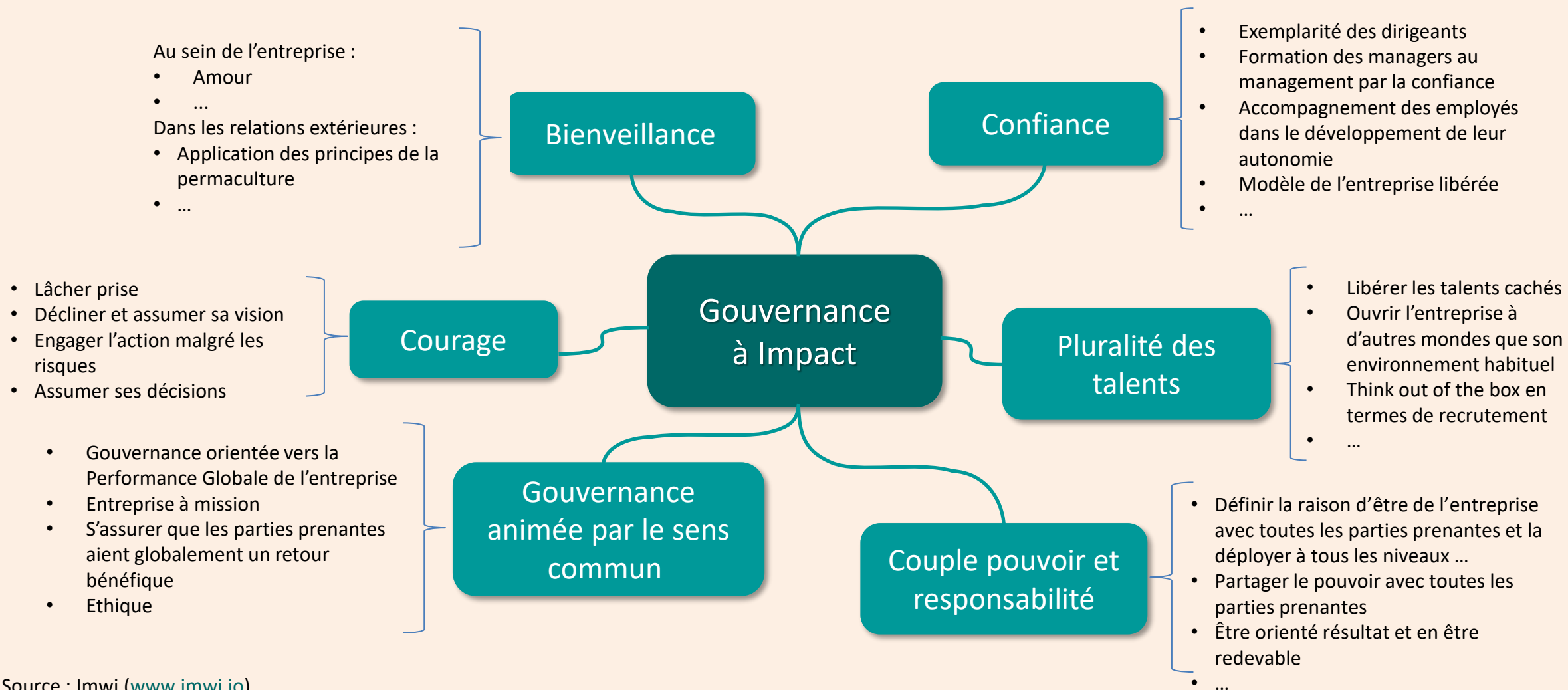
Performance Globale



Source : Imwi (www.imwi.io)



Performance Globale / Gouvernance à Impact



Source : Imwi (www.imwi.io)



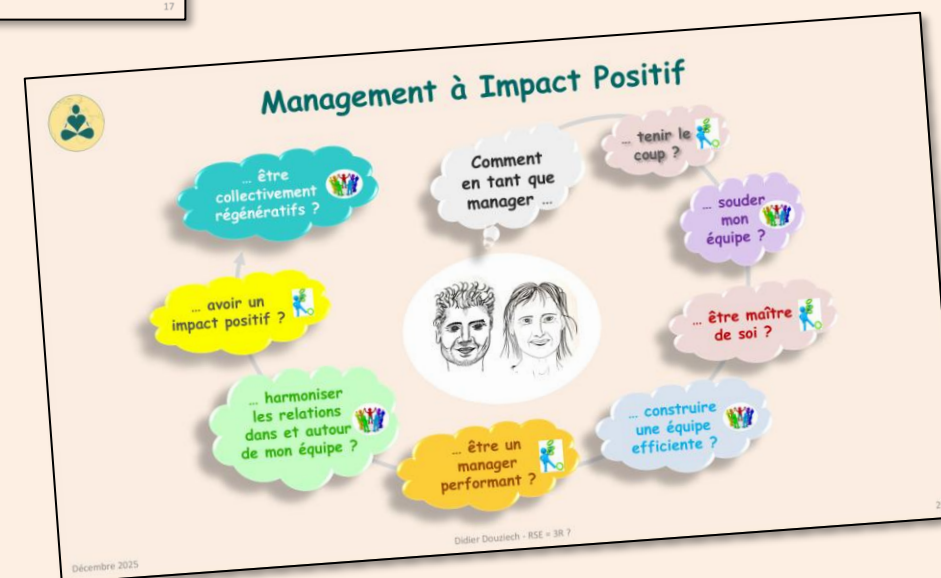
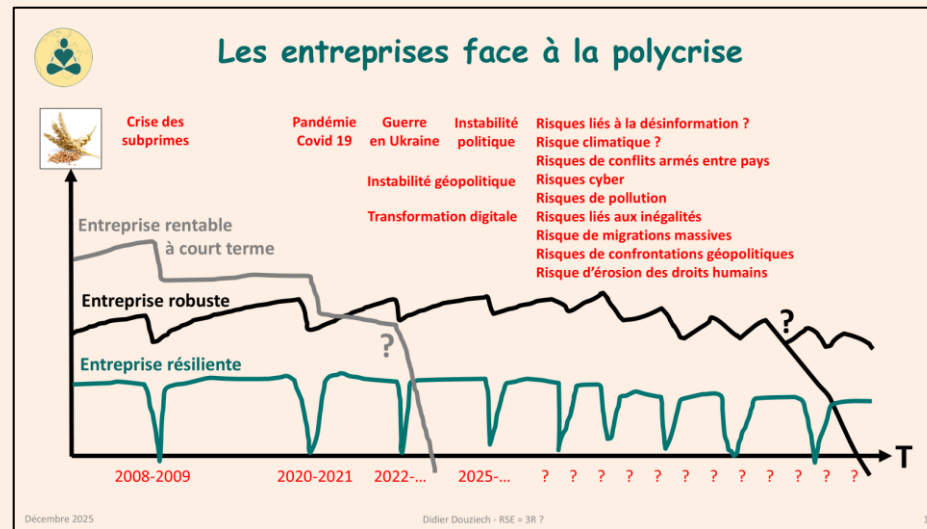
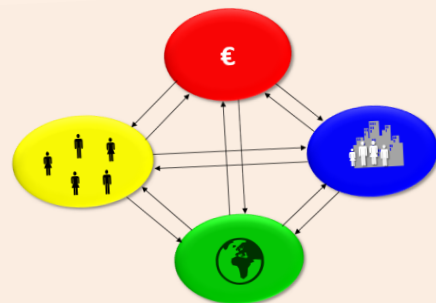
RSE = Rentabilité, Robustesse ou Résilience (3R) ?

Programme

- Clarification du sens des mots
- Contexte de polycrise
- Compatibilité entre la RSE et les 3R ?
- Comment concilier la RSE et les 3R ?
- **Questions / Réponses**



Questions / Réponses

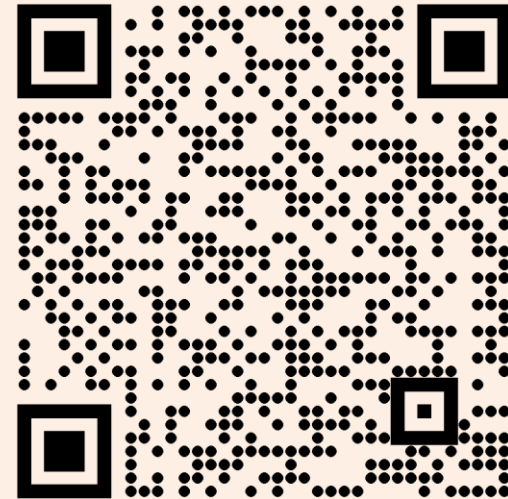
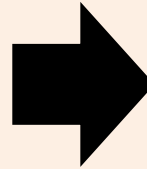




RSE = Rentabilité, Robustesse ou Résilience (3R) ?

Merci pour votre participation !

**Téléchargez le support
de la conférence
et postez vos commentaires**



Didier Douziech

Auteur, conférencier et animateur de séminaires

www.impact-positif.com